

La Propriété Intellectuelle doit devenir un réflexe



Caroline de Mareüil-Villette



Claire Verschelde

Quelques mots pour nous présenter ICOSA ?

ICOSA est un cabinet de Propriété Intellectuelle dédié aux Sciences de la Vie, à la Chimie et aux Dispositifs Médicaux. Créé en 2009, le cabinet a connu une très belle croissance et regroupe aujourd'hui une trentaine de personnes. Nos consultants sont des ingénieurs et docteurs de très haut niveau issus des meilleures écoles et universités. Aujourd'hui, nous sommes un des principaux acteurs de la Propriété Intellectuelle dans le domaine de la santé. Depuis 4 ans, ICOSA est devenu un véritable groupe avec la création d'ICOSA Europe qui opère sur le marché belge.

ICOSA se développe et lance ICOSA Medtech. Quel est son périmètre d'action ?

Il y a environ 5 ans, nous avons décidé de nous intéresser au monde du dispositif médical, un secteur très spécialisé en pleine croissance. Les enjeux du dispositif médical sont très différents de ceux de la pharma ou des biotechnologies. En particulier, il nous a paru pertinent de prendre en considération, dans les stratégies de Propriété Intellectuelle, les aspects réglementaires tout

ICOSA fait partie des rares cabinets en Propriété Intellectuelle à intervenir principalement dans le secteur de la santé. Fort de son expertise en Dispositif Médical, le cabinet a créé ICOSA Medtech, une filiale dédiée exclusivement à ce secteur.

Le point avec Caroline de Mareüil-Villette et Claire Verschelde, associées fondatrices d'ICOSA.

récents et propres à cette niche. ICOSA Medtech a donc pour vocation de couvrir le secteur très large des Dispositifs Médicaux qui va des verres de lunettes jusqu'aux implants, et de l'instrumentation (par exemple, l'IRM) jusqu'à l'analyse et au traitement des données médicales des patients. Afin d'accompagner les différents acteurs de ce marché, il faut pouvoir combiner toutes les composantes du droit de la Propriété Intellectuelle : droit des brevets, des logiciels, des bases de données...

Nous avons ainsi besoin de personnes très compétentes qui vont pouvoir prendre en compte toutes ces considérations sectorielles, ainsi que les spécificités de ce secteur, aussi bien sur le plan industriel que réglementaire pour apporter le meilleur conseil en Propriété Intellectuelle.

Pour accompagner votre croissance, quelles sont les compétences que vous recherchez ?

Nous recherchons des ingénieurs et des docteurs de profils variés, en mécanique, en électronique, en informatique et bien évidemment en génie biomédical. Nous apprécions plus particulièrement les profils avec une première expérience en entreprise même s'ils n'ont pas de connaissance spécifique en Propriété Intellectuelle.

Grâce à cette expérience dans le monde de l'industrie, ils vont pouvoir apporter une véritable compréhension technique des problématiques de nos clients. Et sur l'aspect de la Propriété

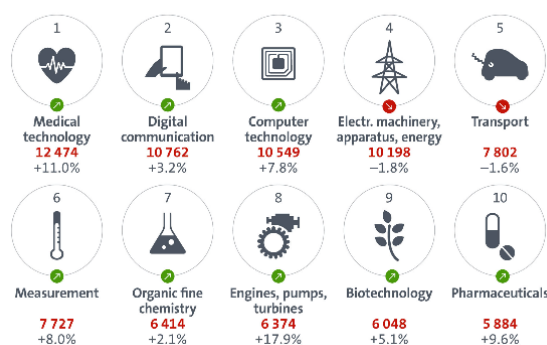
Intellectuelle, ils seront accompagnés et tutorés par un de nos associés. Au fur et à mesure des missions, nos consultants développent les connaissances et les compétences qui vont leur permettre de gérer un projet dans son ensemble. Il est également important d'être curieux et à l'écoute, car nos clients développent des innovations très variées. Enfin, nous travaillons beaucoup à l'écrit, notamment, pour la rédaction des brevets aussi bien en français qu'en anglais. Des compétences rédactionnelles sont donc indispensables.

Et pour conclure ?

Nous intervenons dans le monde de l'innovation qui demande une grande réactivité et pro-activité. Afin de pouvoir élaborer des stratégies pertinentes et porteuses, il est nécessaire d'intervenir en amont d'un projet. La Propriété Intellectuelle doit devenir un réflexe.

Anmeldestärkste technische Gebiete
Technical fields with most applications 2015
Les secteurs technologiques les plus actifs

TOP 10



Office Européen des Brevets